

Select



Connections

Février 2013

Volume #3

TOP 25 Taureaux

TB 2ANS au Canada en 2012

Rang	Nom du taureau
1	Goldwyn
2	Sanchez
3	Shottle
4	Jasper
5	Alexander
6	Denzel
7	Duplex
8	Damion
9	Denison
10	Baxter
11	Dundee
12	Laurin
13	Dolman
14	Million
15	Man O Man
16	ReDesign
17	Bolton
18	Mr Samuelo
19	Mr. Sam
20	Ashlar
21	Talent
22	Atwood
23	Shaquille
24	Planet
25	Aftershock

Top 25 taureaux

avec des TB-2ANS classifiées en 2012

- ◆ **SANCHEZ #1**
Taureau activement commercialisé.
 - ◆ **ALEXANDER #3**
Taureau activement commercialisé.
 - ◆ **ATWOOD** grimpe sur la liste alors que **37% de ses TB-2Ans furent classifiées en déc. 2012.**
- 9 - Select Sires, 9 - Semex, 4 - ABS, 2 - Genervations, 1 Alta.**

Avec ces résultats impressionnants, Select Sires Canada est le lieu pour des bonnes jeunes vaches.

Votre Succès Notre Passion

DE LA LOGETTE



"Les clients à stabulation libre désirent des bons pieds & membres, des bons pis avec beaucoup de production et de composants. Les clients désirent aussi des vaches qui sont de la bonne taille pour leurs logettes & ceci doit confondre ainsi avec le prix du budget de la ferme. Avec toutes ces demandes en tête, chez Select Sires nous avons une très bonne liste de taureaux pour satisfaire à leurs besoins". - Ralph Jardine - Évaluateur SMS

Dempsey: +16 Type, +13 Pis & P&M+.31 Gras

Guthrie: +3.01 Type, Aptitude au vêlage.

Magoo: +2.99 Type, Stature modérée & pis superbes et les pieds & membres furent très populaires.

Shot: +2.49 Type, Aptitude au vêlage et spécialiste en fertilité.

NOUVEAUX TAUREAUX: DEVENANT POPULAIRE

Cimarron: +2.78 Type, lait élevé avec % de gras +.

Fork: +3.13 Type, +1621 lait.

Watson: +2.42 Type, +700 lait avec +.15 gras et aptitude au vêlage.

"Pour des vaches sans troubles, qui produisent et qui ont de la longévité, Select Sires a les réponses". Ralph Jardine.

CONCOURS



Participez à notre concours

pour la chance de gagner un **MANTEAU** Select Sires Canada **GRATUITEMENT** avec votre nom de ferme.

Demandez à votre représentant Select Sires Canada pour un indice!

Envoyez un courriel à: sdion@selectsires.ca

avec le nom de la vache en silhouette & l'information suivante:

Votre nom, préfixe, adresse, # de tél. et adresse courriel.

Seulement un nom de vache et une entrée par préfixe.

Gagnant annoncé dans le **Select Connection** d'avril

NOMMEZ CETTE VACHE



DE SA SILHOUETTE

Select



Connections

Février 2013

Volume #3

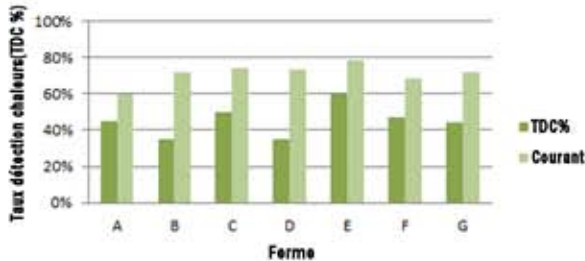
Nos produits:



" Select Detect est le système de détection de chaleurs de Select Sires Canada. Les producteurs sont très chanceux d'être en affaires aujourd'hui, car la technologie est si abondante et abordable. Le commentaire le plus fréquent des producteurs qui installent un système est le nombre d'animaux qui démontrent des signes secondaires de l'oestrie (ex:monte) de 11pm à 3am; lorsque typiquement personne n'est à l'étable. Ces vaches, qui typiquement seraient diagnostiquées comme 'vaches à problèmes' lors de la visite du vétérinaire, car elles ne démontrent pas de signes de chaleurs, cycle bel et bien sur leur système normal". - Julia James - Spécialiste en reproduction - Select Sires Canada Inc.

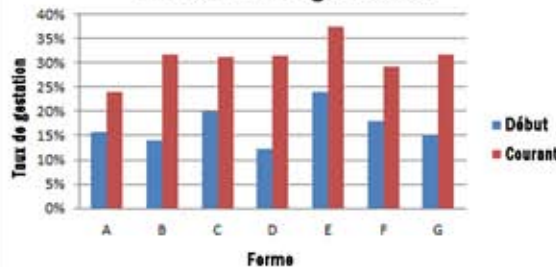
Résultats clientèles - Effets du Select Detect (2012)

Effets du Select Detect sur le taux de détection des chaleurs



Ces graphiques démontrent les améliorations vues par 7 clients de Select Sires Canada suite à l'utilisation du Select Detect pour plus de 9 mois.

Effets du Select Detect sur le taux de gestations



Pour rendre vos vaches gestantes:
Contactez votre représentant
Select Sires Canada - dès aujourd'hui!

Bénéfices du Select Detect:

- Très haut taux de détection des chaleurs.
- Collier de cou, système de détection de mouvements.
- Besoin de colliers seulement sur les vaches en détection de chaleurs.
- Batteries remplaçables qui augmentent la vie du collier.
- Application utile avec les vaches en faibles activités.
- Une station de base peut gérer plus d'un groupe de vaches (taures, fraîches vèlées, vaches ouvertes) qui sont étalonnées seulement contre d'autres animaux du groupe.
- L'information est gardée pendant la journée, téléchargée lorsque la vache est dans le rayon de la station de base, créant de multiples points d'informations.
- L'information peut-être transmise jusqu'à 300 pieds de la station de base.
- Technologie de base nano (aussi utilisé dans les téléphones intelligents & Wii™), fonctionne sur un plan tridimensionnel.
- Disponible avec fil ou en technologie blue-tooth.

Nos programmes:

Taureaux robotiques



" Les robots de traites deviennent de plus en plus populaires chaque jour, alors vous retrouverez ci-bas quelques taureaux qui devraient bien travailler sous ce système de gestion. La clé est d'utiliser des taureaux avec un placement de trayons quasi idéal et de maintenir une bonne suspension médiane".

- Hugh Van Hout - Gérant de Western Ontario

D'après Chuck Sattler -
Vice-Président & Directeur des Programmes Génétiques Select Sires Inc.
Select Sires débute la calculation de l'indice en utilisant les traits suivants : production, CCS, DPR, DV, placement des trayons arrière, placement des trayons avant, longueur des trayons avant, profondeur du pis, membres arrières vus arrière et cote de pieds & membres. L'indice met le plus d'emphase sur la production, CCS, placement des trayons arrière, longueur des trayons et membres arrière vus arrière. Pour les taureaux qui se placent le plus haut pour l'indice nous nous assurons qu'ils sont moins que +2 pour le placement des trayons arrières & intermédiaires (>-1 et <+3) pour la longueur des trayons.

Les taureaux robotiques Select Sires Canada:

Cimarron	Gulf	Yance
Watson	Shot	Kinley
Dwight	Mizzou	Dreamer

Demandez à votre représentant Select Sires Canada pour nos taureaux robotiques.

Select Sires Canada Inc.

Tél: (819) 826-5121

Télec:(819) 826-6092

www.selectsirescanada.com

